

Q12单元图则.jpg

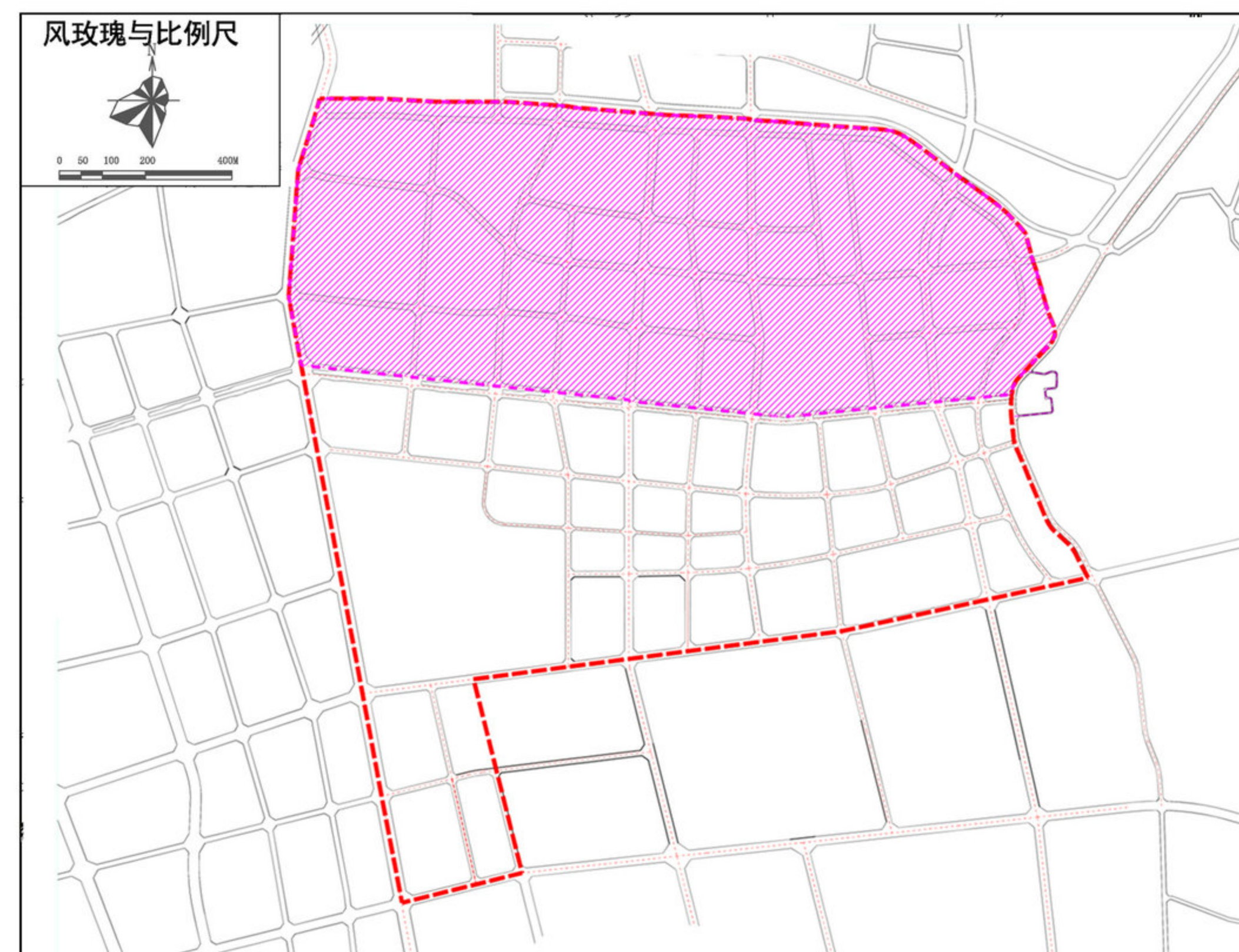
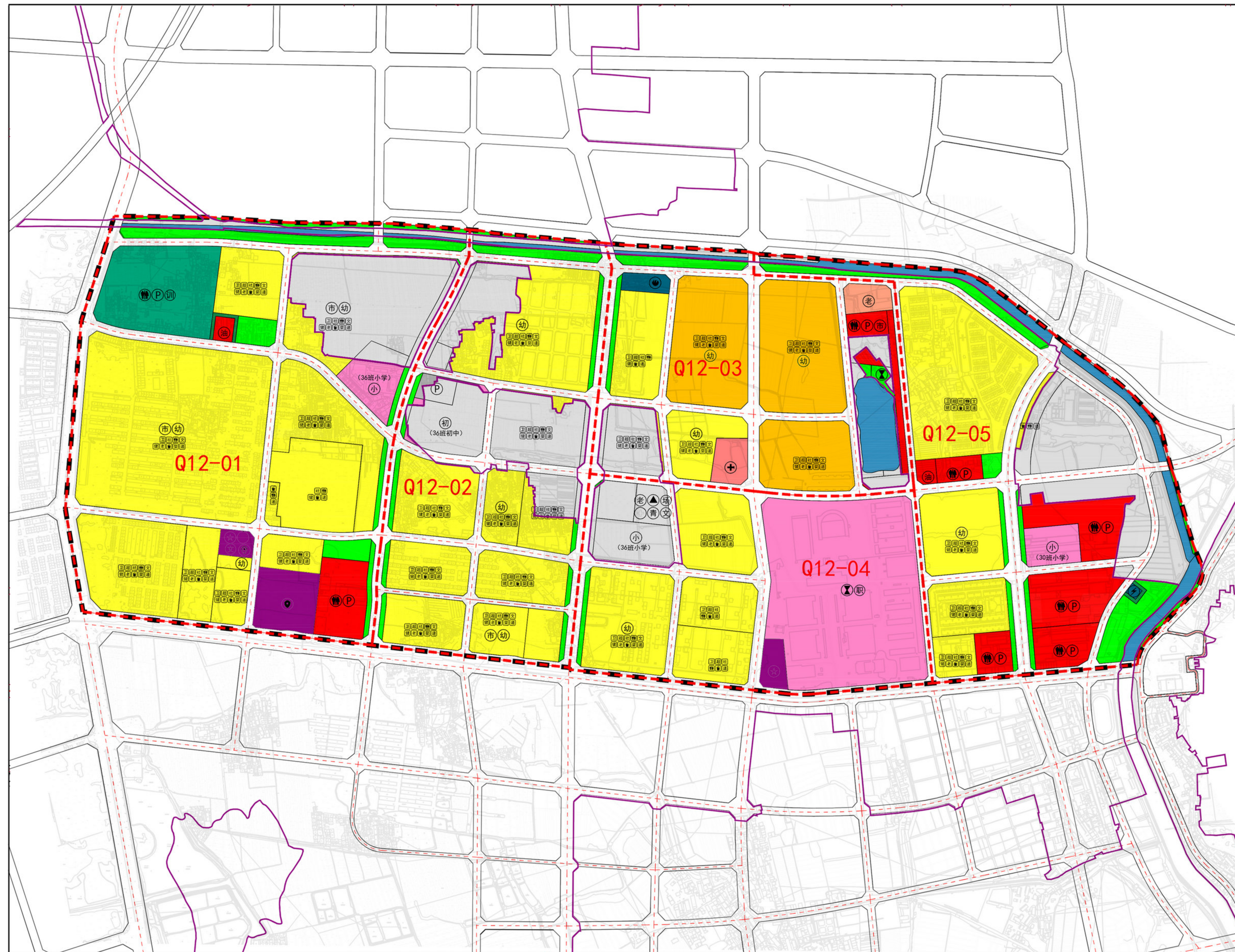
Q13单元图则.jpg

Q14单元图则.jpg

公共服务设施规划图.jpg

土地使用规划图.jpg

曲靖中心城区Q12单元控制性详细规划



文字说明:

总用地面积428.32公顷, 规划建设用地416.63公顷, 其中居住用地196.52公顷, 商业服务业设施用地33.66公顷, 公共管理与公共服务设施用地74.84公顷, 公用设施用地0.98公顷, 绿地与开敞空间用地33.04公顷, 交通运输用地77.59公顷。
 规划非建设用地11.70公顷, 均为陆地水域面积。

图例		行政办公、综合服务中心		养老/敬老院		社区卫生服务站	
耕地	交通场站用地	行政办公、综合服务中心	养老院/敬老院	社区卫生服务站	社区卫生服务站	社区卫生服务站	社区卫生服务站
二类城镇住宅用地	社会停车场用地	公安局	社区活动中心	社区活动中心	社区活动中心	社区活动中心	社区活动中心
商住混合用地	排水用地	派出所	长途客运站	长途客运站	长途客运站	长途客运站	长途客运站
机关团体用地	环卫用地	社区居委会	公共汽车站场	公共汽车站场	公共汽车站场	公共汽车站场	公共汽车站场
文化用地	消防用地	艺术展览馆	公交首末站	公交首末站	公交首末站	公交首末站	公交首末站
中等职业教育用地	公园绿地	职业教育学校	加油站	加油站	加油站	加油站	加油站
中小学用地	防护绿地	高中	农贸市场	农贸市场	农贸市场	农贸市场	农贸市场
幼儿园用地	广场用地	初中	社会停车场	社会停车场	社会停车场	社会停车场	社会停车场
体育用地	河流水面	小学	幼儿园	幼儿园	幼儿园	幼儿园	幼儿园
体育训练用地	城镇开发边界外土地	小学	高中体育训练基地	高中体育训练基地	高中体育训练基地	高中体育训练基地	高中体育训练基地
医疗卫生用地	用地红线	小学	区级体育中心	区级体育中心	区级体育中心	区级体育中心	区级体育中心
社会福利用地	规划道路红线	小学	社区体育场地	社区体育场地	社区体育场地	社区体育场地	社区体育场地
商业用地	单元界线	小学	综合医院	综合医院	综合医院	综合医院	综合医院
公用设施营业网点用地	街坊界线	小学	社区卫生服务中心	社区卫生服务中心	社区卫生服务中心	社区卫生服务中心	社区卫生服务中心
商务金融用地	城镇开发边界	小学	社区卫生服务中心	社区卫生服务中心	社区卫生服务中心	社区卫生服务中心	社区卫生服务中心
娱乐康体用地		小学	社区卫生服务中心	社区卫生服务中心	社区卫生服务中心	社区卫生服务中心	社区卫生服务中心

规划指标体系表

总体控制	主导功能		公共管理设施控制	教育设施用地面积(公顷)	
	单元面积(公顷)	人口规模(万人)		职教服务、文旅生态居住	39.09
建设开发容量控制	居住用地面积(公顷)	居住: 195.55公顷 商住: 26.03公顷	蓝绿空间控制	机关团体用地面积(公顷)	6.64
	商业商务用地面积(公顷)	31.16		体育用地面积(公顷)	9.43
	工业仓储用地面积(公顷)	0		社会福利用地(公顷)	1.27
	建筑开发容量(万平方米)	604.02		绿地面积(公顷)	33.04
	建筑限高(米)	100		水域面积(公顷)	11.70
				公园绿地500米服务半径居住用地覆盖率(%)	100

人口规模一览表

单元面积(公顷)	现状常住人口(万人)	规划常住人口(万人)	规划常住人口密度(万人/平方公里)
428.32	4.5	7.20	1.68

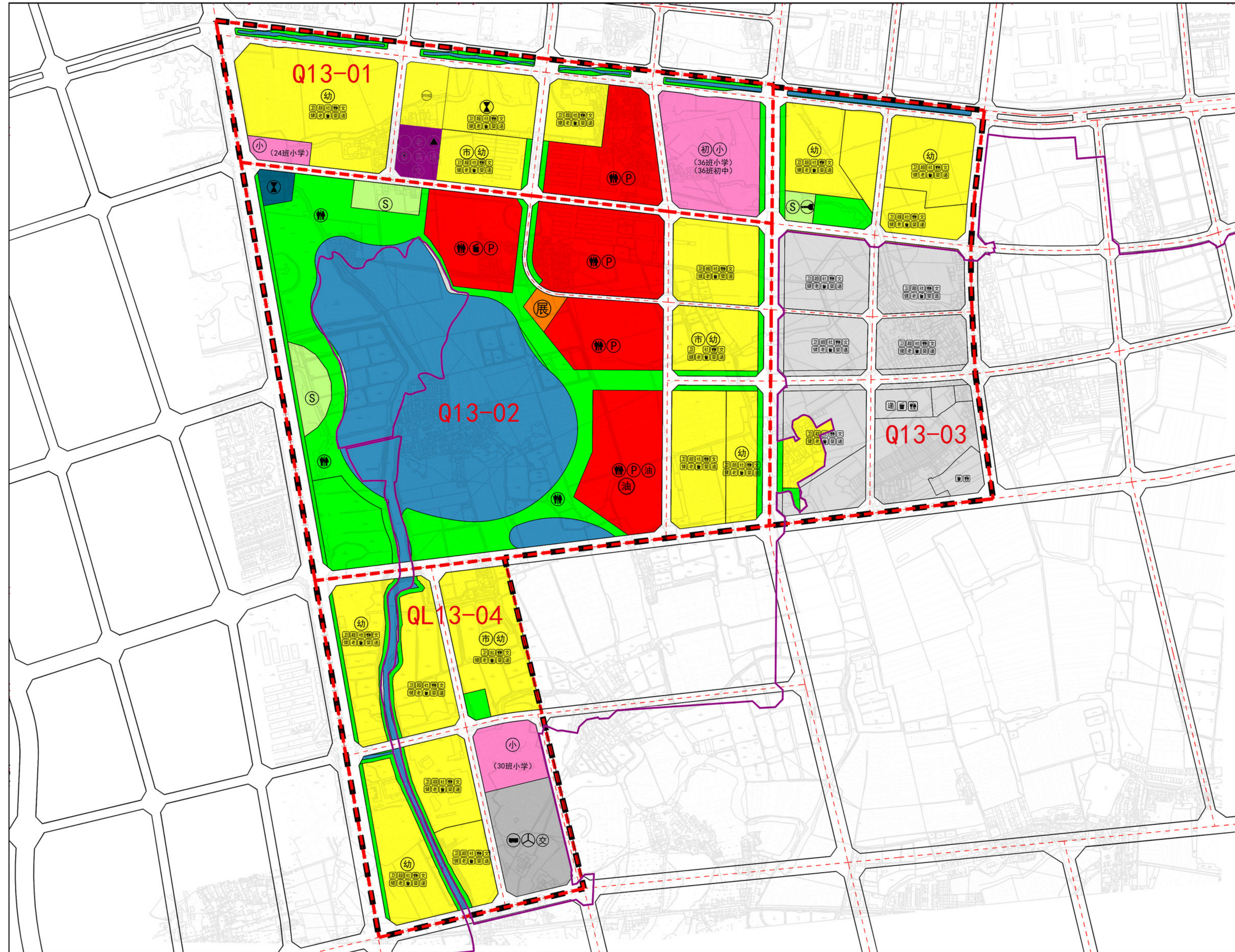
用地规模与强度一览表

街区编号	总用地面积(公顷)	开发边界内用地面积(公顷)	规划主导功能属性	规划主导功能属性用地比例(%)	规划城镇居住用地开发容量(万平方米)	城镇居住用地开发强度区间	商业商务用地开发强度区间
Q12-01	130.34	114.11	居住	≥60	152.15	≤3.1	≤2.0
Q12-02	76.15	55.15	居住	≥65	113.35	≤3.1	—
Q12-03	66.22	55.58	商住混合用地	≥35	居住: 23.28万平方米 商住: 74.13万平方米	居住: ≤2.1 商住: ≤3.0	≤2.0
Q12-04	65.88	58.89	职业教育	≥45	48.72	≤3.4	—
Q12-05	89.62	63.13	文旅、居住	≥55	46.95	≤3.0	≤2.0

公共服务设施一览表

设施类别	名称	所属街区编号	用地面积(平方米)	建筑面积(平方米)	设置形式(独立/综合)	备注(新建/保留/在建)	规模(类型/规模)	
市级	教育设施	曲靖麒麟职教中心	Q12-04	268810	≤537620	独立	保留	职业教育
	体育设施	曲靖麒麟区高原体育专业训练基地	Q12-01	94738	≤94738	独立	在建	体育基地
区级	医疗设施	麒麟区中医院	Q12-03	14915	≤37288	独立	保留	综合医院
	机关团体设施	麒麟区公安分局	Q12-01	35706	≤60700	独立	新建	公安局
社区级	福利设施	潇湘江养老院	Q12-03	12634	≤15161	独立	新建	养老院
	机关团体设施	社区综合服务中心	Q12-01	>1200	>1200	综合	新建	片区服务中心
		社区综合服务中心	Q12-04	>1200	>1200	综合	新建	片区服务中心
		社区派出所	Q12-01	>1200	>1400	综合	新建	片区派出所
	文化设施	社区文化活动中心	Q12-01	>2000	>1500	综合	新建	片区文化中心
		社区文化活动中心	Q12-04	>2000	>1500	综合	新建	片区文化中心
		靖宁初级中学	Q12-02	39876	≤39876	独立	新建	初中/36班
	教育设施	牛街小学	Q12-01	30994	≤30994	独立	保留	小学/36班
		靖宁东路小学	Q12-04	30843	≤30843	独立	新建	小学/36班
		盘江小学	Q12-05	20386	≤20386	独立	新建	小学/30班
		幼儿园	Q12-01	>4680	>4032	综合	新建	幼儿园/12班
		幼儿园	Q12-01	>5850	>5040	综合	新建	幼儿园/15班
		民生幼儿园	Q12-01	4273	≤4273	独立	在建	幼儿园/9班
		幼儿园	Q12-02	>5850	>5040	综合	新建	幼儿园/15班
		幼儿园	Q12-02	>3510	>3024	综合	新建	幼儿园/9班
幼儿园		Q12-02	>3510	>3024	综合	新建	幼儿园/9班	
幼儿园		Q12-03	>3510	>3024	综合	新建	幼儿园/9班	
幼儿园		Q12-03	>3510	>3024	综合	新建	幼儿园/9班	
幼儿园		Q12-03	>4680	>4032	综合	新建	幼儿园/12班	
童年堂幼儿园	Q12-05	>5850	>5040	综合	保留	幼儿园/15班		
体育设施	社区体育中心	Q12-04	>4300	>2050	综合	新建	体育场地	
医疗设施	社区卫生服务站	Q12-01	>1200	>1400	综合	新建	卫生服务站	
福利设施	社区养老院	Q12-04	>4750	>3250	综合	新建	片区养老院	
	大型标准化农贸市场	Q12-03	21011	≤37820	独立	新建	大型农贸市场	
	菜市场或大型生鲜超市	Q12-01	>2500	>2000	综合	新建	中小型菜市场	
商业设施	菜市场或大型生鲜超市	Q12-01	>2500	>2000	综合	新建	中小型菜市场	
	菜市场或大型生鲜超市	Q12-02	>2500	>2000	综合	新建	中小型菜市场	

曲靖中心城区Q13单元控制性详细规划



规划指标体系表

总体控制	主导功能	生态文旅、居住	公共服务设施控制	教育设施用地面积(公顷)	11.95
	单元面积(公顷)	301.40		文化设施用地面积(公顷)	0.69
建设开发容量控制	人口规模(万人)	6.50	机关团体用地面积(公顷)	1.59	
	居住用地面积(公顷)	106.26	体育用地面积(公顷)	—	
	商业商务用地面积(公顷)	33.31	社会福利用地(公顷)	—	
	工业仓储用地面积(公顷)	—	绿地面积(公顷)	38.76	
	建筑开发容量(万平方米)	418.89	水域面积(公顷)	43.35	
建筑限高(米)	120	蓝绿空间控制	公园绿地500米服务半径居住用地覆盖率(%)	100	

人口规模一览表

单元面积(公顷)	现状常住人口(万人)	规划常住人口(万人)	规划常住人口密度(万人/平方公里)
301.40	2.0	6.50	2.16

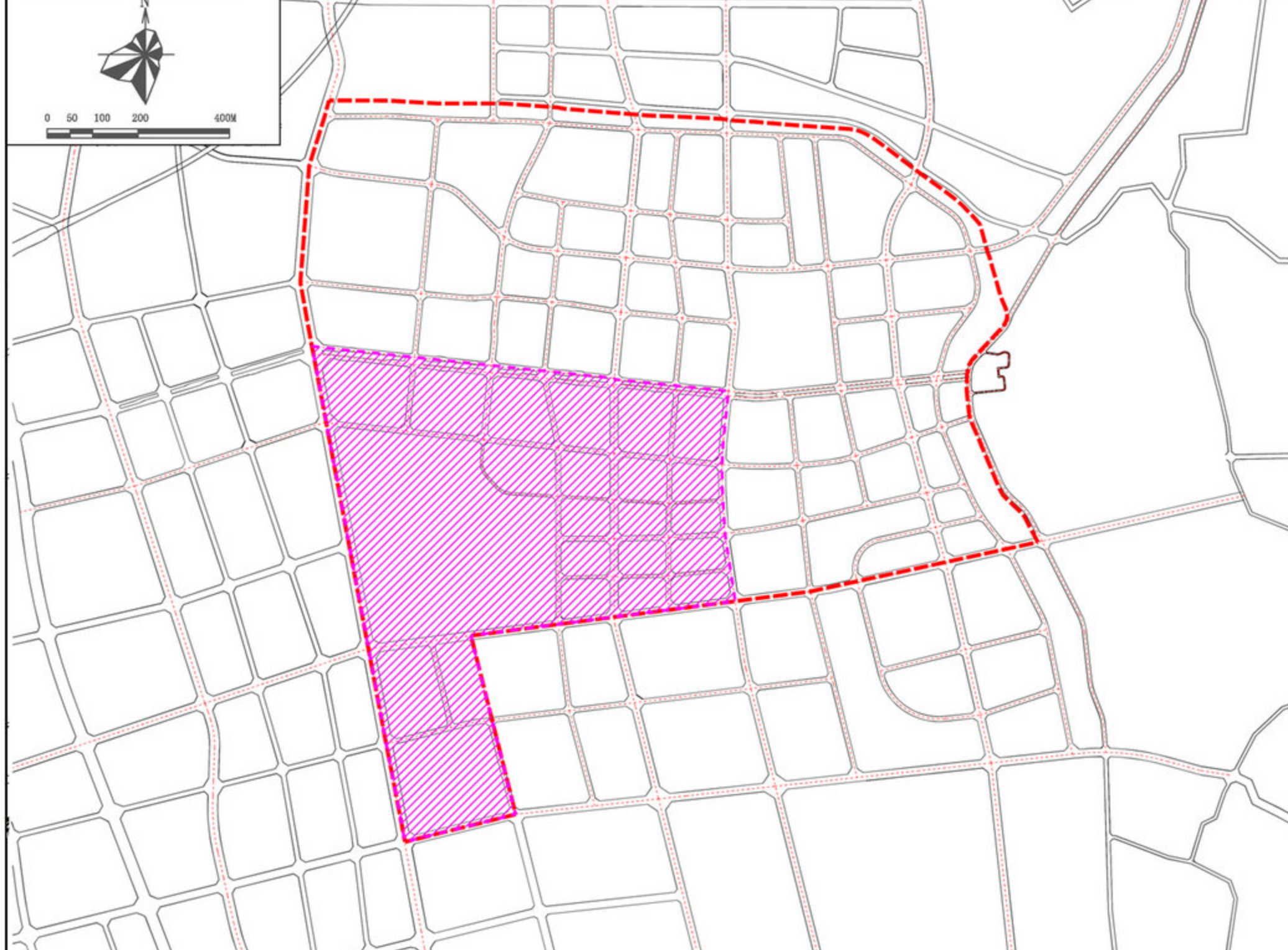
用地规模与强度一览表

街区编号	总用地面积(公顷)	开发边界内用地面积(公顷)	规划主导功能属性	规划主导功能属性用地比例(%)	规划城镇居住用地开发容量(万平方米)	城镇居住用地开发强度区间	商业商务用地开发强度区间
Q13-01	55.62	55.62	居住	≥50	97.65	≤3.1	≤3.0
Q13-02	130.69	114.30	商业	≥25	53.38	≤3.1	≤3.0
Q13-03	63.14	25.54	居住	≥50	77.37	≤3.1	—
Q13-04	51.87	49.01	居住	≥50	75.71	≤3.4	—

公共服务设施一览表

设施类别	名称	所属街区编号	用地面积(平方米)	建筑面积(平方米)	设置形式(独立/综合)	备注(新建/保留/在建)	规模(类型/规模)	
市级	公园广场	麒麟湖公园	Q13-02	685014	≤28209	独立	新建	公园、湖面、广场
区级	文化设施	艺术展览馆	Q13-02	6947	≤13894	独立	新建	展览馆
社区级	机关团体设施	社区综合服务中心	Q13-01	>1200	>1200	综合	新建	片区服务中心
	文化设施	社区派出所	Q13-01	>1200	>1400	综合	新建	片区派出所
	教育设施	社区文化活动中心	Q13-03	>2000	>1500	综合	新建	片区文化中心
		晋宁东路中学	Q13-03	79853	≤79853	独立	新建	初中/36班
		晋宁东路小学	Q13-03	35380	≤35380	独立	保留	小学/36班
		麒麟湖小学	Q13-01	29417	≤29417	独立	新建	小学/36班
		金江小学	Q13-04	10205	≤10205	独立	新建	小学/24班
		晋宁南路小学	Q13-04	5850	>5040	综合	在建	幼儿园/15班
		幼儿园	Q13-01	4680	>4032	综合	新建	幼儿园/12班
		幼儿园	Q13-01	3510	>3024	独立	新建	幼儿园/9班
		幼儿园	Q13-02	3510	>3024	综合	新建	幼儿园/9班
		幼儿园	Q13-02	3510	>3024	综合	新建	幼儿园/9班
		幼儿园	Q13-03	3510	>3024	综合	新建	幼儿园/9班
		幼儿园	Q13-03	5850	>5040	综合	新建	幼儿园/15班
	幼儿园	Q13-04	3510	>3024	综合	保留	幼儿园/9班	
	幼儿园	Q13-04	3510	>3024	综合	新建	幼儿园/9班	
	幼儿园	Q13-04	4680	>4032	综合	新建	幼儿园/12班	
	医疗设施	社区卫生服务中心	Q13-03	>1200	>1400	综合	新建	卫生服务中心
	体育设施	社区体育中心	Q13-03	>4300	>2050	综合	新建	体育场地
	福利设施	社区养老院	Q13-03	>4750	>3250	综合	新建	片区养老院
商业设施	菜市场或大型生鲜超市	Q13-01	>2500	>2000	综合	新建	菜市场	
		Q13-02	>2500	>2000	综合	新建	菜市场	
		Q13-04	>2500	>2000	综合	新建	菜市场	

风玫瑰与比例尺



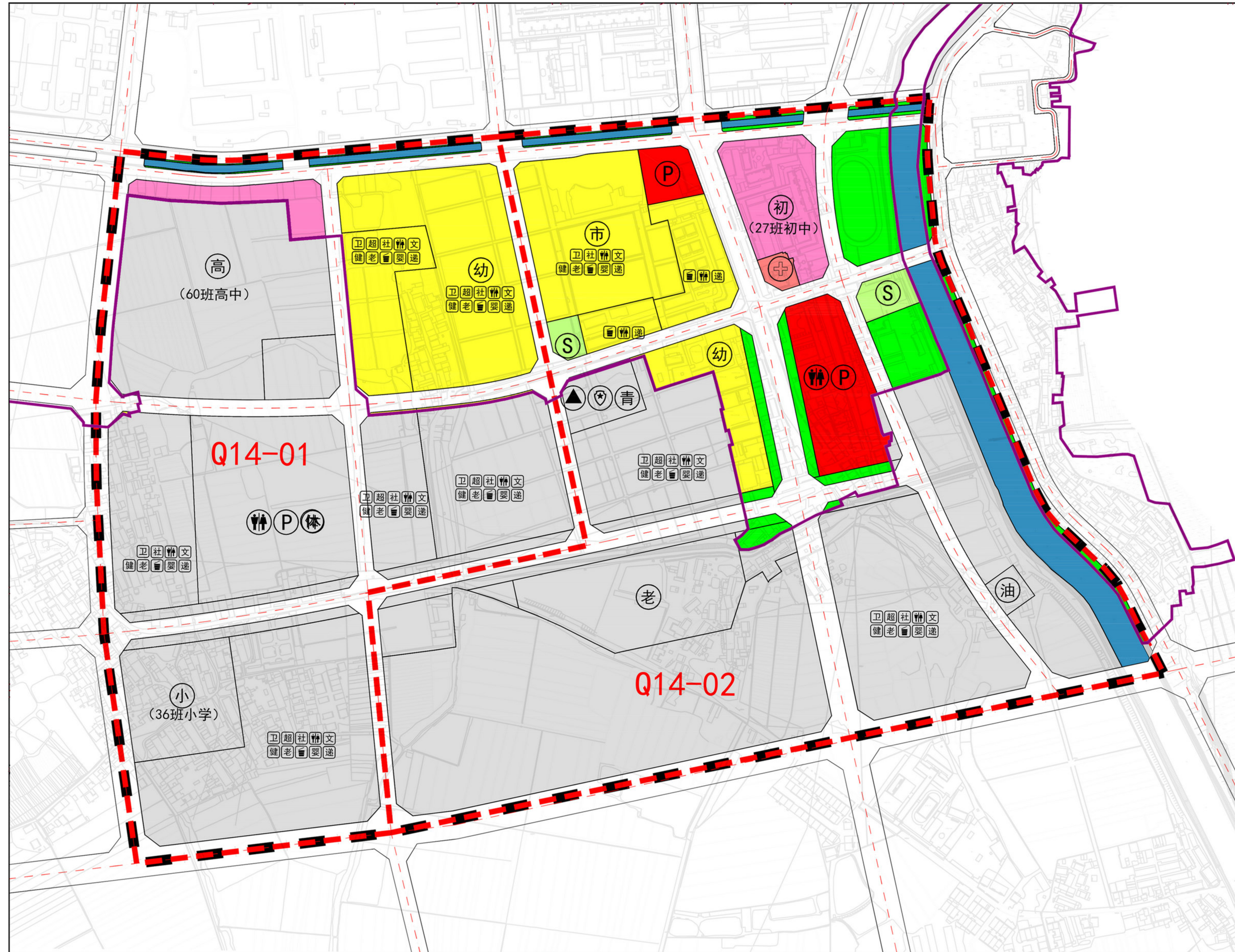
文字说明:

总用地面积301.40公顷,规划建设用地250.48公顷,其中居住用地106.26公顷,商业服务业设施用地33.31公顷,公共管理与公共服务设施用地14.23公顷,公用设施用地1.20公顷,绿地与开敞空间用地42.81公顷,交通运输用地52.66公顷。
规划非建设用地50.83公顷,其中陆地水域面积43.35公顷,耕地面积7.48公顷。

图例

- | | | | | |
|------------|-----------|-------------|---------|-----------|
| 耕地 | 交通场站用地 | 行政办公、综合服务中心 | 养老院/敬老院 | 社区卫生服务站 |
| 二类城镇住宅用地 | 社会停车场用地 | 公安局 | 社区活动中心 | 生鲜超市 |
| 商住混合用地 | 排水用地 | 派出所 | 长途客运站 | 社区用房 |
| 机关团体用地 | 供电用地 | 社区居委会 | 公共汽车站场 | 社区公共卫生间 |
| 文化用地 | 环卫用地 | 艺术展览馆 | 轨道交通站场 | 社区文化活动场所 |
| 中等职业教育用地 | 消防用地 | 职业教育学校 | 公交首末站 | 社区体育活动场所 |
| 中小学用地 | 公园绿地 | 高中 | 加油站 | 社区老年服务站 |
| 幼儿园用地 | 防护绿地 | 初中 | 农贸市场 | 生活垃圾收集点 |
| 体育用地 | 广场绿地 | 小学 | 社会停车场 | 婴幼儿照护服务设施 |
| 体育训练用地 | 河流水面 | 幼儿园 | 广场 | 快递服务站 |
| 医疗卫生用地 | 城镇开发边界外土地 | 高原体育训练基地 | 变电站 | |
| 社会福利用地 | 用地红线 | 区级体育中心 | 消防站 | |
| 商业用地 | 规划道路红线 | 社区体育活动场地 | 垃圾转运站 | |
| 公用设施营业网点用地 | 单元界线 | 综合医院 | 排水泵站 | |
| 商务金融用地 | 街区界线 | 社区卫生服务中心 | 公共厕所 | |
| 娱乐康体用地 | 城镇开发边界 | | | |

曲靖中心城区Q14单元控制性详细规划



规划指标体系表

总体控制	主导功能	生态居住、公共服务	公共服务设施控制	教育设施用地面积(公顷)	14.03
	单元面积(公顷)	131.52		医疗设施用地面积(公顷)	0.24
建设开发容量控制	人口规模(万人)	1.80	蓝绿空间控制	机关团体用地面积(公顷)	0.90
	居住用地面积(公顷)	44.62		体育用地面积(公顷)	6.0
	商业商务用地面积(公顷)	3.59		社会福利用地(公顷)	3.90
	工业仓储用地面积(公顷)	—	绿地面积(公顷)	14.39	
	建筑开发容量(万平方米)	118.28	水域面积(公顷)	4.66	
	建筑限高(米)	36	公园绿地500米服务半径居住用地覆盖率(%)	100	

人口规模一览表

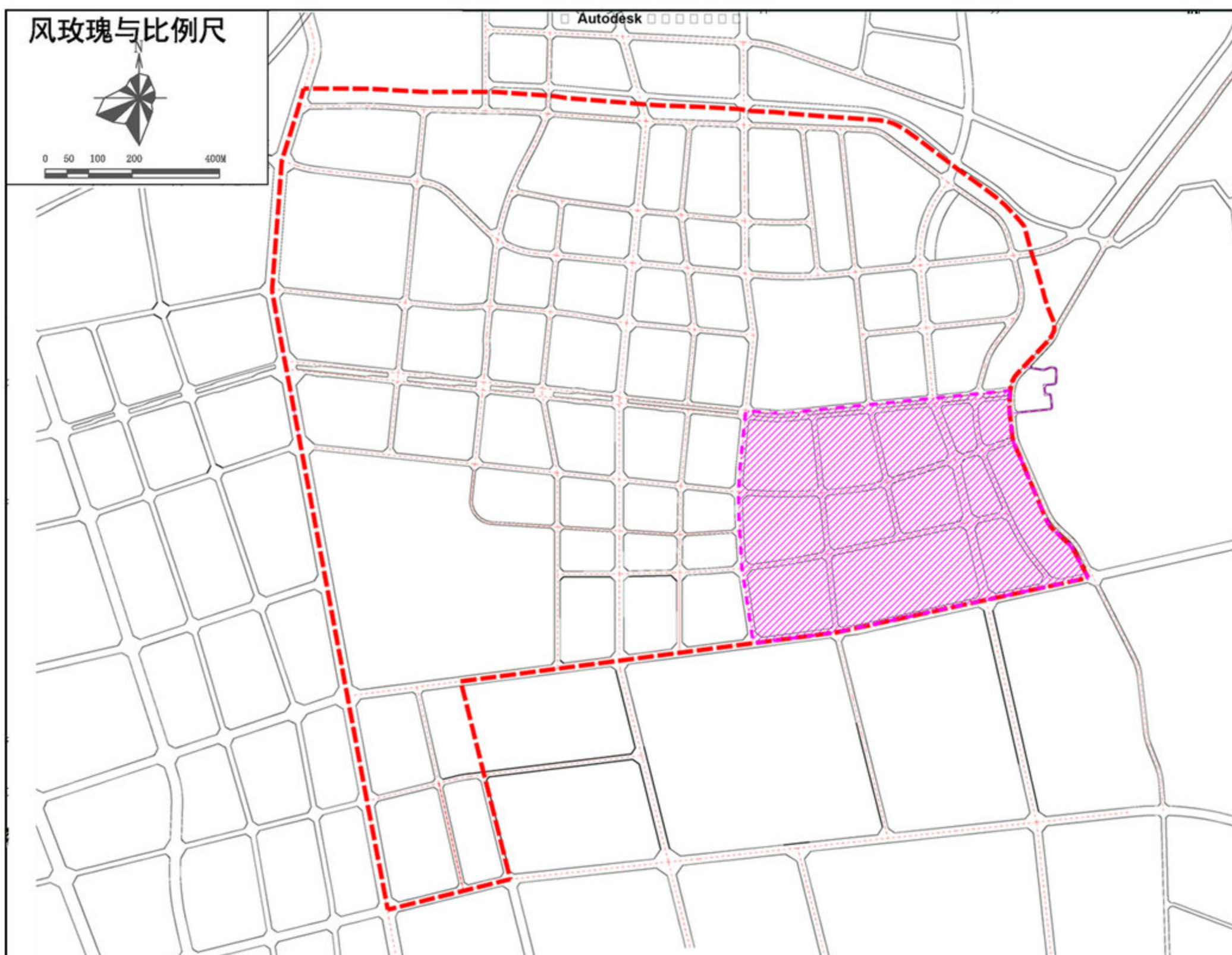
单元面积(公顷)	现状常住人口(万人)	规划常住人口(万人)	规划常住人口密度(万人/平方公里)
131.52	1.0	1.80	1.37

用地规模与强度一览表

街区编号	总用地面积(公顷)	开发边界内用地面积(公顷)	规划主导功能属性	规划主导功能属性用地比例(%)	规划城镇居住用地开发容量(万平方米)	城镇居住用地开发强度区间	商业商务用地开发强度区间
Q14-01	56.69	13.73	居住	≥45	50.14	≤2.8	—
Q14-02	74.80	27.46	居住	≥30	31.88	≤2.1	≤3.0

公共服务设施一览表

设施类别	名称	所属街区编号	用地面积(平方米)	建筑面积(平方米)	设置形式(独立/综合)	备注(新建/保留/在建)	规模(类型/规模)	
市级	福利设施	市级养老院(含老年公寓、老年大学)	Q14-02	38973	≤46768	独立	新建	区域养老院
区级	教育设施	沿江高中	Q14-01	89980	≤134970	独立	新建	高中/60班
	体育设施	沿江体育中心	Q14-01	59984	≤29992	独立	新建	区级体育中心
社区级	机关团体设施	社区综合服务中心	Q14-02	>1200	>1200	综合	新建	片区服务中心
		社区派出所	Q14-02	>1200	>1400	综合	新建	片区派出所
	文化设施	社区文化活动中心	Q14-02	>2000	>1500	综合	新建	片区文化中心
		沿江一中	Q14-02	23247	>27896	独立	保留	初中/27班
	教育设施	沿江街道示范小学	Q14-01	27116	≤27116	独立	新建	小学/36班
		幼儿园	Q14-01	>4680	>4032	综合	在建	幼儿园/12班
		幼儿园	Q14-02	>4680	>4032	综合	新建	幼儿园/12班
	医疗设施	社区卫生服务中心	Q14-02	2359	≤3539	独立	保留	街道卫生院
	商业设施	菜市场或大型生鲜超市	Q14-02	>2500	>2000	综合	新建	菜市场
		菜市场	Q14-01	>2500	>2000	综合	新建	菜市场



文字说明:

总用地面积131.52公顷,规划建设用地112.09公顷,其中居住用地44.62公顷,商业服务业设施用地3.59公顷,公共管理与公共服务设施用地25.06公顷,公用设施用地0.83公顷,绿地与开敞空间14.39公顷,交通运输用地23.52公顷。
规划非建设用地19.43公顷,其中陆地水域面积4.66公顷,耕地面积14.77公顷。

图例	
耕地	交通场站用地
二类城镇住宅用地	社会停车场用地
商住混合用地	排水用地
机关团体用地	供电用地
文化用地	环卫用地
中等职业教育用地	环卫用地
中小学用地	消防用地
幼儿园用地	公园绿地
体育用地	防护绿地
体育训练用地	广场用地
医疗卫生用地	河流水面
社会福利用地	城镇开发边界外土地
商业用地	用地红线
公用设施营业网点用地	规划道路红线
商务金融用地	单元界线
娱乐康体用地	街区界线
	城镇开发边界
行政办公、综合服务中心	养老院/敬老院
公安局	社区活动中心
派出所	长途客运站
社区居委会	公共汽车站场
艺术展览馆	轨道交通站场
职业教育学校	公交首末站
高中	加油站
初中	农贸市场
小学	社会停车场
幼儿园	广场
高原体育训练基地	变电站
区级体育中心	消防站
社区体育场地	垃圾转运站
综合医院	排水泵站
社区卫生服务中心	公共厕所
	社区卫生服务站
	生鲜超市
	社区用房
	社区公共卫生间
	社区文化场所
	社区老年服务站
	生活垃圾收集点
	婴幼儿照护服务设施
	快递服务站

曲靖市沿江片区控制性详细规划

公共服务设施规划图

机关团体设施：

共规划1处市级机关团体设施、1处区级机关团体设施、4处片区级综合服务中心。

文化设施：

共规划2处区级文化设施，4处片区级综合文化服务中心。

教育设施：

共规划1处市级职业技术学校；规划1所60班高中；2所36班初中、1所27班初中；4所36班小学、2所30班小学、1所24班小学；4所15班幼儿园、7所12班幼儿园、12所9班幼儿园。

体育设施：

共规划1处市级体育设施，1处区级体育设施，2处片区级体育场地。

医疗卫生设施：

共规划1处区级医疗设施，4处片区级社区卫生服务中心。

社会福利设施：

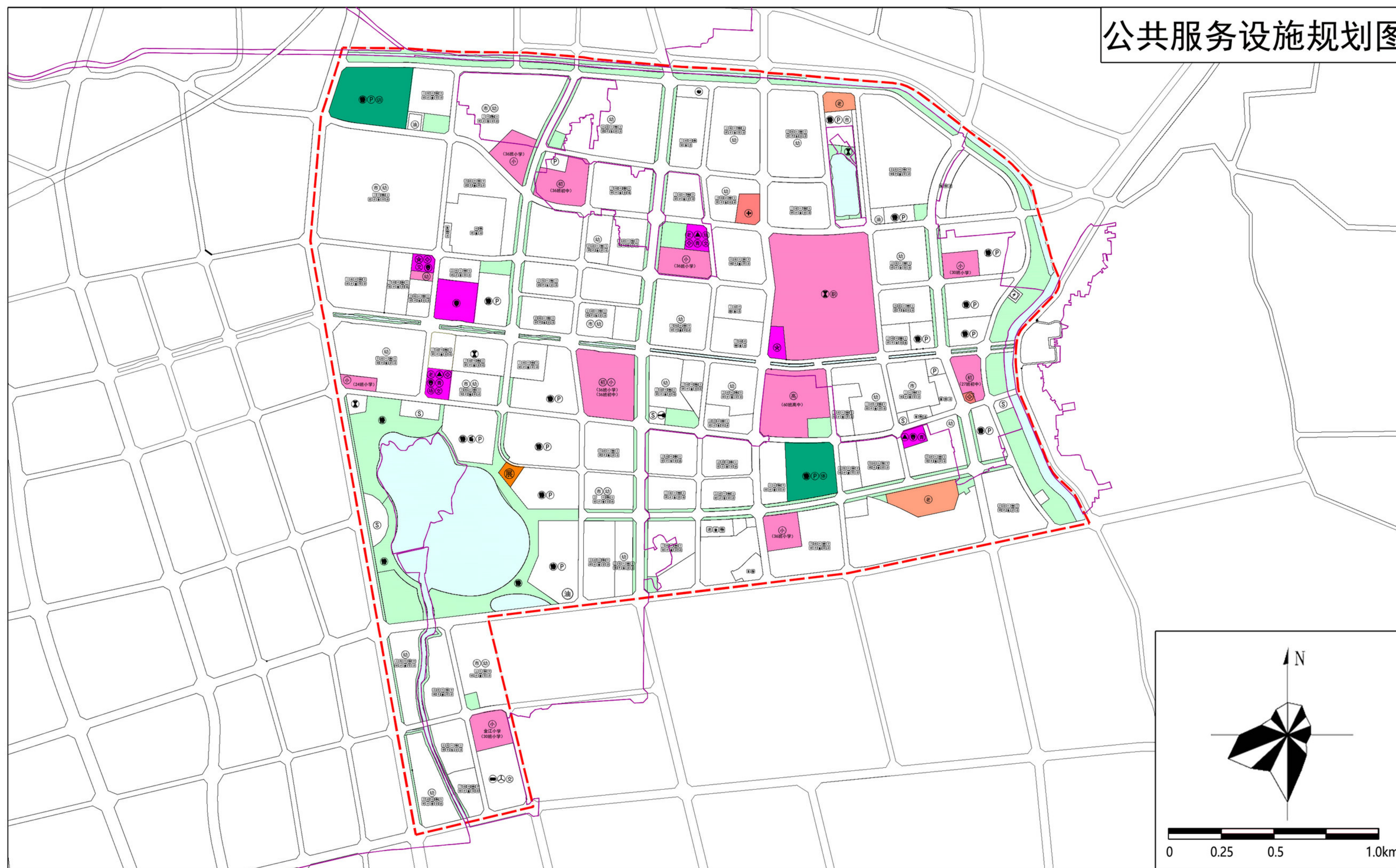
共规划1处市级养老院、1处区级养老院，2处片区级养老敬老院。

菜市场或生鲜超市：

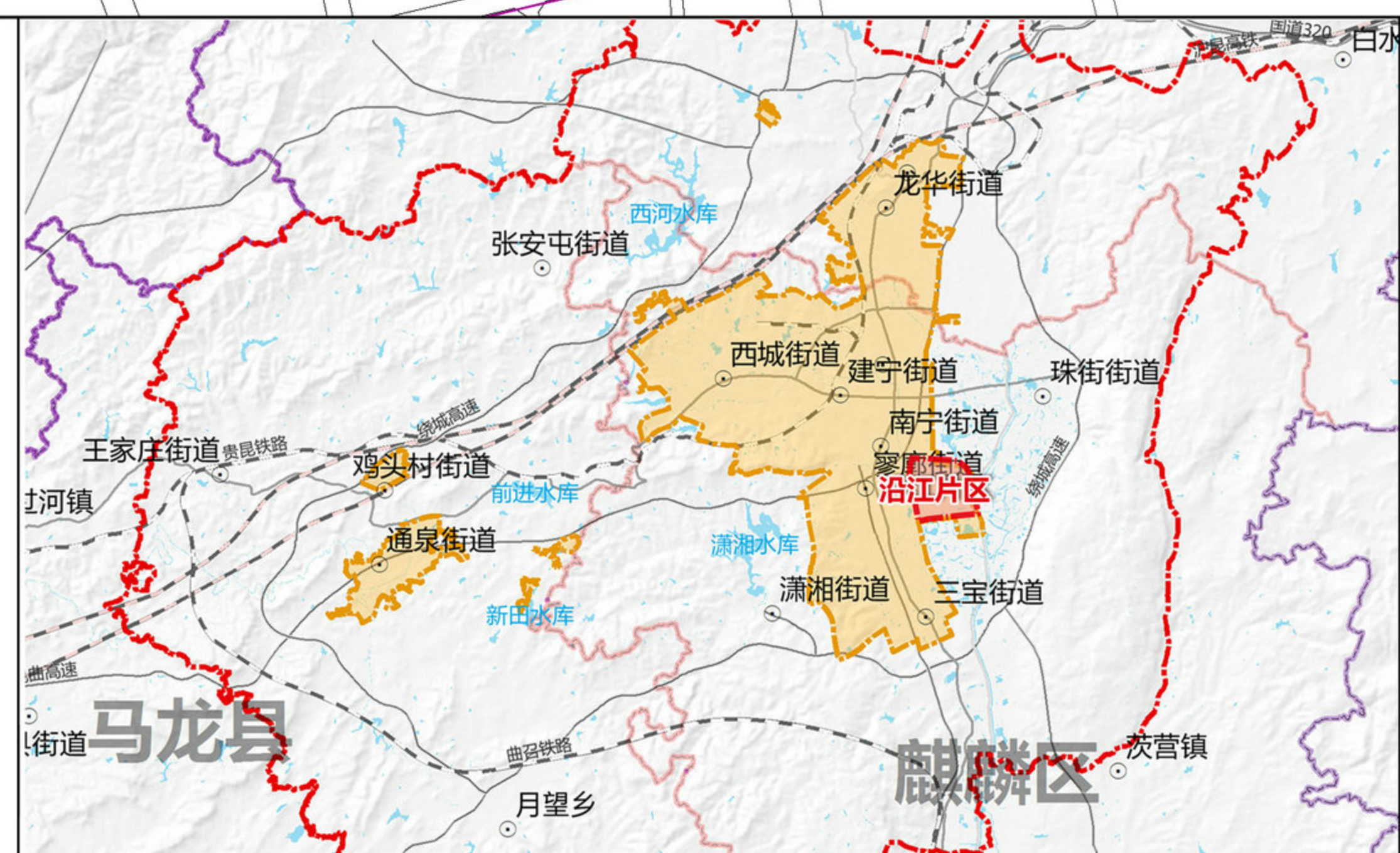
结合居住区统筹布局，共规划8处。

基本公共服务设施：

根据各居住地块建筑面积统筹配套。



区位图



图例

耕地	交通场站用地	行政办公、综合服务中心	养老院/敬老院	社区卫生服务站
二类城镇住宅用地	社会停车场用地	公安局	社区活动中心	生鲜超市
商住混合用地	排水用地	派出所	长途客运站	社区用房
机关团体用地	供电用地	社区居委会	公共汽车站	社区公共卫生间
文化用地	环卫用地	艺术展览馆	轨道交通站	社区文化活动场所
中等职业教育用地	消防用地	职业教育学校	公交首末站	社区体育活动场所
中小学用地	公园绿地	高中	加油站	社区老年服务站
幼儿园用地	防护绿地	初中	农贸市场	生活垃圾收集点
体育用地	广场用地	小学	社会停车场	婴幼儿照护服务设施
体育训练用地	河流水面	幼儿园	广场	快递服务站
医疗卫生用地	城镇开发边界外土地	高原体育训练基地	变电站	
社会福利用地	用地红线	区级体育中心	消防站	
商业用地	规划道路红线	社区体育场地	垃圾转运站	
公用设施营业网点用地	单元界线	综合医院	排水泵站	
商务金融用地	街区界线	社区卫生服务中心	公共厕所	
娱乐康体用地	城镇开发边界			

曲靖市沿江片区控制性详细规划

规划范围：

本规划区位于麒麟区，涉及三个编制单元，规划范围东至南盘江，南至余家屯村，西至珠江源大道东侧，北至潇湘河北岸，总体规划面积8.61平方公里。

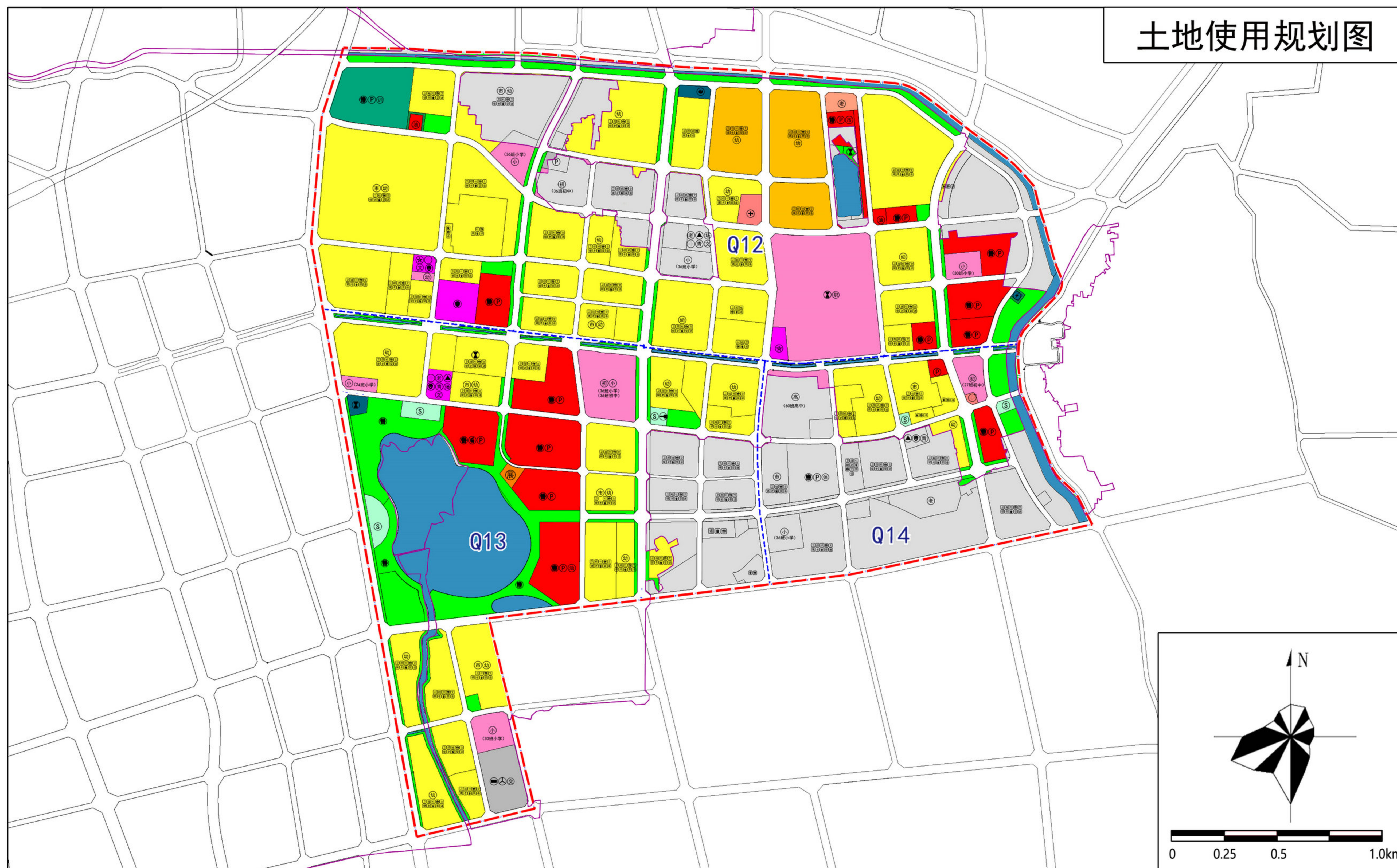
功能定位：

曲靖建设城乡融合发展示范区的核心功能承载地之一，
城市休闲商业引领区，
创新创业基地，
智慧生活示范区。

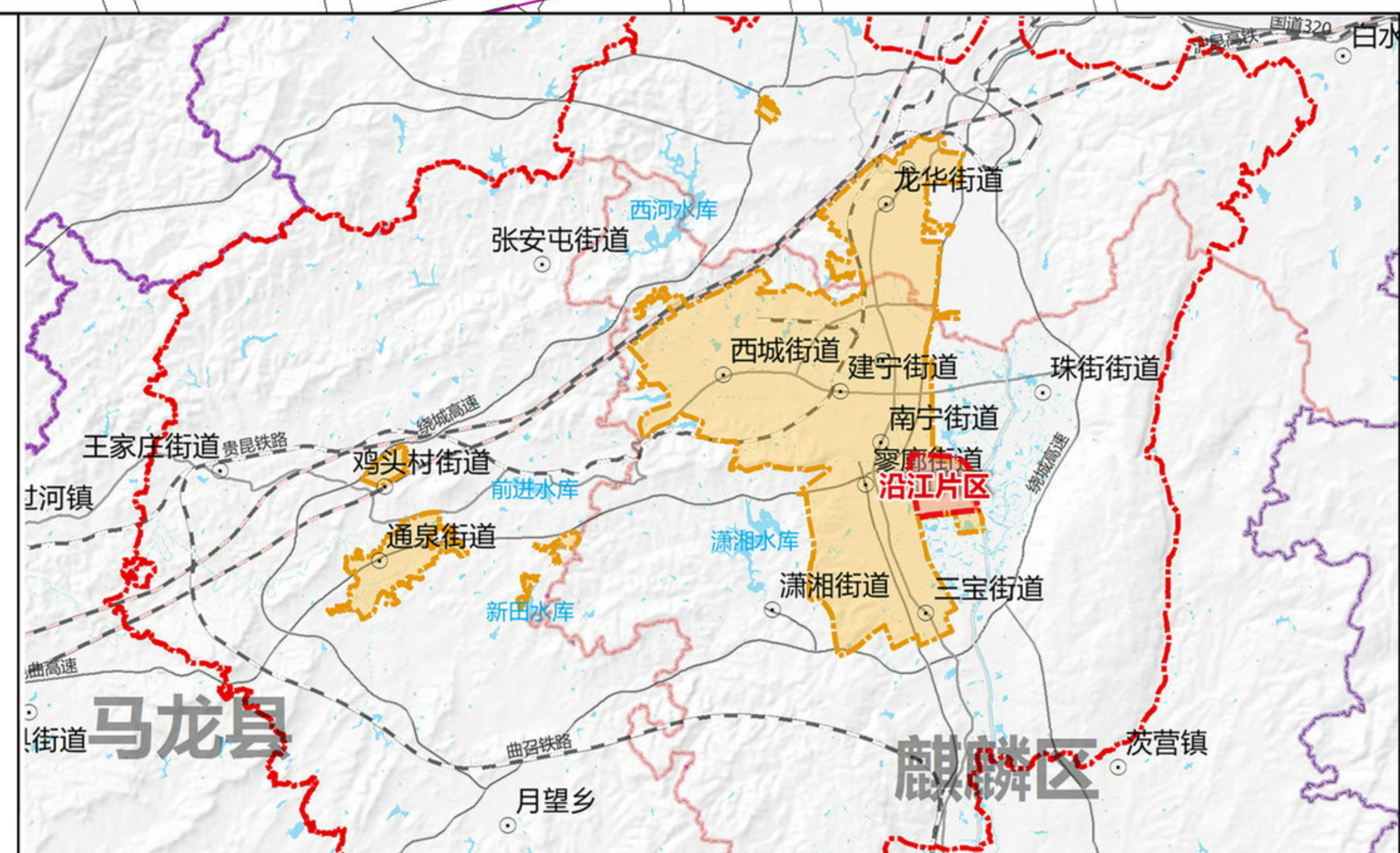
发展规模：

本片区城镇开发边界面积632.51公顷，城镇开发边界内建设用地面积604.96公顷，城镇开发边界外建设用地面积174.10公顷。

土地使用规划图



区位图



图例

耕地	交通场站用地	行政办公、综合服务中心	养老院/敬老院	社区卫生服务站
二类城镇住宅用地	社会停车场用地	公安局	社区活动中心	生鲜超市
商住混合用地	排水用地	派出所	长途客运站	社区用房
机关团体用地	供电用地	社区居委会	公共汽车站	社区公共卫生间
文化用地	环卫用地	艺术展览馆	轨道交通站	社区文化活动场所
中等职业教育用地	消防用地	职业教育学校	公交首末站	社区老年服务站
中小学用地	公园绿地	高中	加油站	生活垃圾分类点
幼儿园用地	防护绿地	初中	社会停车场	婴幼儿照护服务设施
体育用地	广场用地	小学	广场	快递服务站
体育训练用地	河流水面	幼儿园	变电站	
医疗卫生用地	城镇开发边界外土地	高原体育训练基地	消防站	
社会福利用地	用地红线	区级体育中心	垃圾转运站	
商业用地	规划道路红线	社区体育场地	排水泵站	
公用设施营业网点用地	单元界线	综合医院	公共厕所	
商务金融用地	街区界线	社区卫生服务中心		
娱乐康体用地	城镇开发边界			